

دوره هفتم آموزش گیتار

- آموزش ریتم‌هایی با تقسیمات دولایچنگ

- آموزش نت‌های سیم پنجم گیتار

- آموزش آکوردهای باره مینور با نت پایه در سیم پنجم

- آموزش آکوردهای باره ماژور با نت پایه در سیم پنجم

- آموزش ریتم و ملودی ترانه "تنگه غروبه"

- آموزش ریتم و ملودی ترانه "دل نکن"

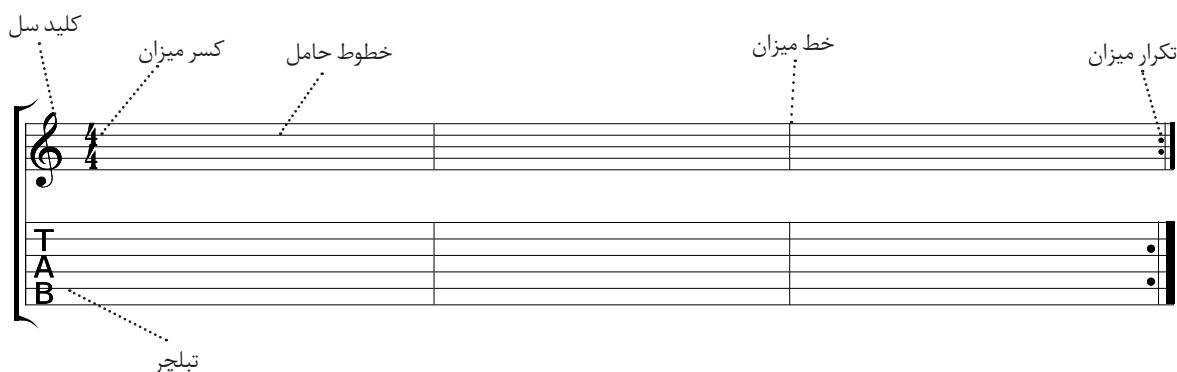
توسط: سام کریمی

آموزشگاه مجازی لا مینور

laminor.ir

تئوری گیتار:

الفبای موسیقی شامل هفت حرف (نت) است: دو (C)، ر (D)، می (E)، فا (F)، سل (G)، لا (A)، سی (B)



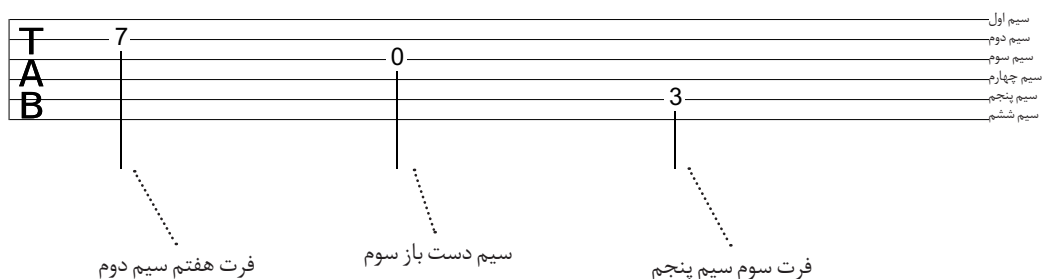
خطوط حامل: از این خطوط برای نمایش نت‌ها استفاده می‌شود که شامل پنج خط موازی و چهار فاصله بین آن‌ها است.

کلید سل: این کلید نشان دهنده‌ی محل نت سل است. مرکز کلید سل روی خط دوم حامل قرار دارد.

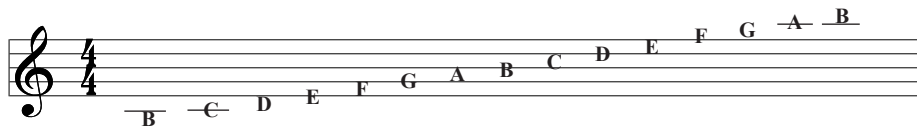
کسر میزان: شامل دو عدد است که عدد بالا، تعداد ضرب‌ها در هر میزان و عدد پایین، نوع ضرب‌ها را مشخص می‌کند.

خط میزان: خطی است که عمود بر خطوط حامل کشیده شده و نت‌ها را به دوره‌هایی به نام میزان تقسیم می‌کند.

تبلچر: روشی برای نشان دادن محل نت‌ها روی فینگربرد گیتار است. تبلچر شامل شش خط افقی است که هر کدام از این خطوط یکی از سیم‌های گیتار را نشان می‌دهد.



نام نت‌های روی خطوط و بین خطوط حامل در شکل زیر آمده است. برای نشان دادن نت‌هایی خارج از خطوط حامل از خطوط کوتاه (خطوط کمکی) استفاده می‌شود.



ارزش نت‌ها: شکل زیر ارزش زمانی نت‌ها (طول زمان هر نت) و سکوت‌ها در یک قطعه موسیقی را نشان می‌دهد.

نت دولاچنگ (1/4 ضرب) نت چنگ (1/2 ضرب) نت سیاه (1 ضرب) نت سفید (2 ضرب) نت گرد (4 ضرب)

<table border="1"> <tr><td>T</td><td>0</td><td>0</td><td>0</td><td>0</td><td>0</td></tr> <tr><td>A</td><td></td><td></td><td></td><td></td><td></td></tr> <tr><td>B</td><td></td><td></td><td></td><td></td><td></td></tr> </table>	T	0	0	0	0	0	A						B					
T	0	0	0	0	0													
A																		
B																		

سکوت دولاچنگ (1/4 ضرب) سکوت چنگ (1/2 ضرب) سکوت سیاه (1 ضرب) سکوت سفید (2 ضرب) سکوت گرد (4 ضرب)

<table border="1"> <tr><td>T</td><td>■</td><td>■</td><td>⏏</td><td>⏏</td><td>⏏</td></tr> <tr><td>A</td><td></td><td></td><td></td><td></td><td></td></tr> <tr><td>B</td><td></td><td></td><td></td><td></td><td></td></tr> </table>	T	■	■	⏏	⏏	⏏	A						B					
T	■	■	⏏	⏏	⏏													
A																		
B																		

اگر نقطه‌ای بعد از نت گذاشته شود، نصف ارزش زمانی آن نت به خودش اضافه می‌شود.

$$2 + 1 = \text{ضرب 3}$$

$$1 + 0.5 = \text{ضرب 1.5}$$

$$0.5 + 0.25 = \text{ضرب 0.75}$$



نت سفید نقطه‌دار

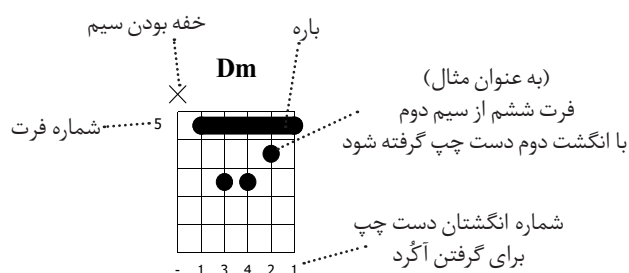
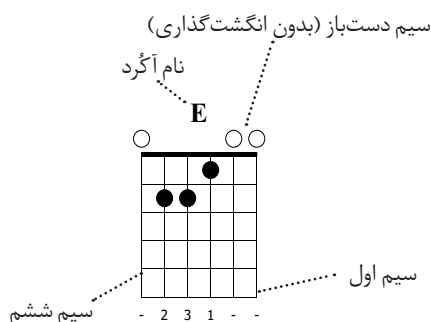
نت سیاه نقطه‌دار

نت چنگ نقطه‌دار

خط اتحاد: خطی منحنی است که بین دو یا چند نت هم‌صدا کشیده شده و باعث می‌شود، نت یا نت‌های دوم نواخته نشده ولی ارزش زمانی آن به نت اول اضافه شود.

$$4 + 1 = \text{ضرب 5} \quad 1 + 1 + 1 = \text{ضرب 3}$$

نمودار آکورد: نموداری است که برای نمایش شماتیک آگردها در دسته گیتار به کار می‌رود.

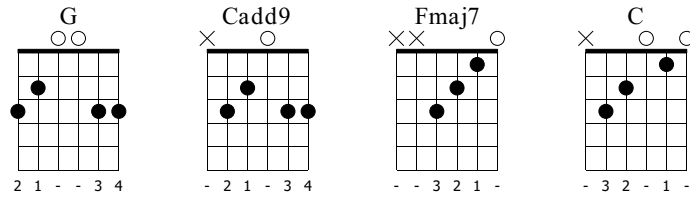


نت‌های پوزیسیون اول گیتار: در زیر نت‌ها در پوزیسیون اول گیتار در خطوط حامل و دسته گیتار نشان داده شده است.

E	F	G	سیم اول (سیم می)
B	C	D	سیم دوم (سیم سی)
G	A		سیم سوم (سیم سل)
D	E	F	سیم چهارم (سیم ری)
A	B	C	سیم پنجم (سیم لا)
E	F	G	سیم ششم (سیم می)

تیغه سر دسته

ریتم اول



G

Treble clef, 4/4 time signature. The guitar staff shows a sequence of chords: G, G, G, G, G, G, G, G, G, G, G, G, G, G, G, G, G, G, G, G. The TAB staff shows the corresponding fret numbers and picking directions (up and down strokes).

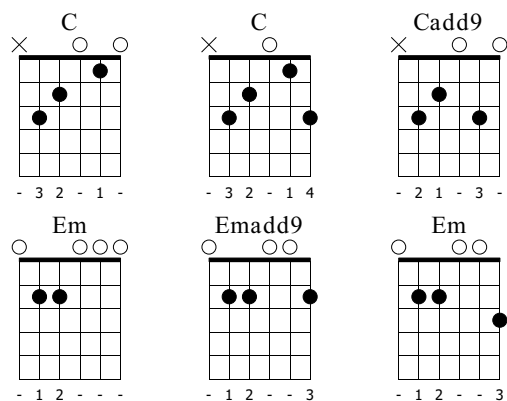
Cadd9

Treble clef, 4/4 time signature. The guitar staff shows a sequence of chords: Cadd9, Cadd9, Cadd9, Cadd9, Cadd9, Cadd9, Cadd9, Cadd9, Cadd9, Cadd9, Cadd9, Cadd9, Cadd9, Cadd9, Cadd9, Cadd9, Cadd9, Cadd9, Cadd9, Cadd9. The TAB staff shows the corresponding fret numbers and picking directions.

Fmaj7 **C**

Treble clef, 4/4 time signature. The guitar staff shows a sequence of chords: Fmaj7, Fmaj7, Fmaj7, Fmaj7, C, C, C, C, C, C, C, C, C, C, C, C, C, C, C, C, C, C. The TAB staff shows the corresponding fret numbers and picking directions.

ریتم دوم

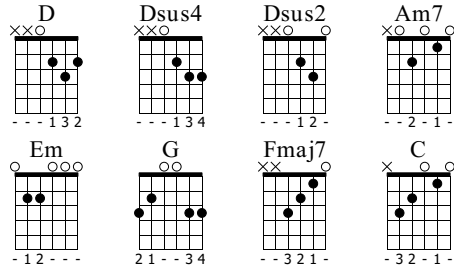


C C Cadd9 C

T
A
B

Em Emadd9 Em Emadd9 Em Emadd9 Em

ريتم سوم



D Dsus4 D Dsus2 D

Am7 Em G

D Fmaj7

C G

نت‌های موجود در سیم پنجم گیتار:

A A# B C C# D D# E F F# G G# A

T
A
B 0 1 2 3 4 5 6 7 8 9 10 11 12

فرم آکورد متحرک مینور با نت پایه در سیم پنجم

- 1 3 4 2 1

فرم آکورد متحرک ماژور با نت پایه در سیم پنجم

- 1 2 3 4 1

تنگه غروب (داریوش)

D D# Gm D
(می ترسم امشب خوابم نگیره) ۲ مرتبه تکرار تنگه غروب خورشید اسیره

D D# Gm D
(ستاره ی من تو رو صدا کرد) ۲ مرتبه تکرار سیاهی شب چشماشو وا کرد

D D# Cm D
یه مرد عاشق با چشم گریون باز مثل هر شب از دیده پنهون

D D# Cm D
کی خوابه امشب کی مونده بیدار آواز می خونه از پشت دیوار

D D# Gm D
گل ستاره پر پر نمیشه چرا شب ما سحر نمیشه

D D# Gm D
راه منو تو امشب چه دوره تو شهر خورشید یه قصر نوره

دل نکن (بهنام بانی)

D# G# A# Cm Fm Gm Fm Gm
نرو عشق تو هنوز تو دلمه نه نرو دیوونم نکن نرو داغونم نکن

D# G# A# Cm Fm Gm Fm Gm
داری تنهام میزاری مثل همه نه نگو اینجور بهتره داره رنگم می پره

G# D# A# Fm Cm
بری دیگه لبام نمی خنده دل نکن آخه دلم به مو بنده

D# A# Fm
مگه آدم از عشقش انقد ساده رد میشه

G# D# A# Fm Cm
منو مثل همه شکستی تو آروم آروم اومدی به دلم نشستت تو

D# A# Fm
مگه کسی که انقد عاشق بوده بد میشه

(Cm > Fm > A# > D# > G# > Fm > D# > Gm) ۲ مرتبه تکرار

D# Fm G# D# A# G# Cm
چجوری می تونی انقد عوض شی آخه دلت بگو خسته شد از چی منی که با همه خوب و بدت ساختم

D# Fm G# D# A# Cm
چجوری دلت میاد بری ساده بگی که مثل تو واسم زیاده منو کی از چشمای تو انداختن